

# PROGRAMA DE SALUD OFICIAL PARA TEA/TGD MÉTODO KATIA DOLLE

*“Vix natura medicatrix”*



## CONTENIDOS:

**BIENVENIDA**> Introducción

**METODO KATIA DOLLE**> Así será tu camino de nuestra mano

**QUÉ TE LLEVARÁS**> Incluido en el programa de salud

**NUESTRO EQUIPO DE PROFESIONALES**> Un experto para cada tema

**TU ITINERARIO CON NOSOTROS**> De severo a leve y finalmente el programa de neurodesarrollo

**CONTENIDOS DEL PROGRAMA**> Resumen de contenidos destacados

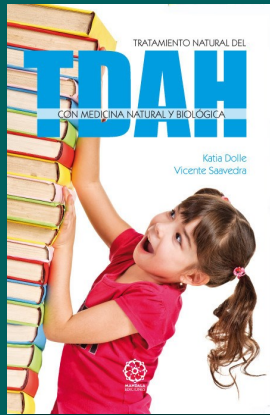
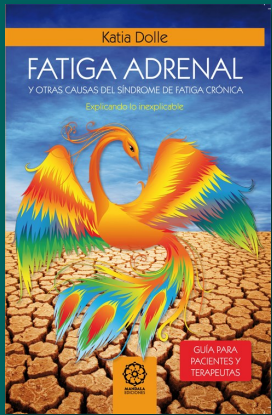
**MÉTODO KATIA DOLLE VERSUS OTROS MÉTODOS**> Diferencias entre métodos para TEA

**DUDAS FRECUENTES**> Dudas planteadas por los padres

**QUÉ BUSCAMOS, QUÉ TRATAMOS**> Psiconeuroinmunoendocrinología



## NUESTROS LIBROS



## Centro Katia Dolle

“Ciencia Naturopática de vanguardia”

Calle Italia 1-3, 1º3ª El Masnou 08320,

Barcelona, España

Tel y whatsapp +0034 934690010

Horarios de atención telefónica: 8:00-17:00

Mail: info@katiadolle.com

[www.katiadolle.com](http://www.katiadolle.com)

[www.escuelakatiadolle.com](http://www.escuelakatiadolle.com)

### IMPRESIÓN

Solimpres

C/Arts i Oficis, N°40

08901 Hospitalet del Llobregat

T. 93 296 9796

### DISEÑO GRÁFICO, MAQUETACIÓN, PREIMPRESIÓN

JTG Fotocomposició

C/Pelayo 40, 4º 2ª 08001 Barcelona

Tel:933177981

## SUMARIO

● <b>INTRODUCCIÓN</b>	
> Carta de Bienvenida	3
● <b>METODO KATIA DOLLE</b>	
> Así será tu camino de nuestra mano	4
● <b>QUÉ TE LLEVARÁS</b>	5
● <b>NUESTRO EQUIPO</b>	7
> Tu itinerario con nosotros	8
● <b>CONTENIDOS DEL PROGRAMA</b>	9
> Método Katia Dolle versus Doman Institute	9
> Método Katia Dolle versus terapia ABA	10
> Método Katia Dolle versus método Son Rise	10
> Método Katia Dolle versus Protocolo DAN	10
● <b>DUDAS FRECUENTES</b>	11
● <b>QUÉ BUSCAMOS, QUÉ TRATAMOS</b>	12
> Psiconeuroinmunoendocrinología	13

# ¡ Bienvenido !

Este un proyecto que nació de un modo muy humilde hace ya más de 15 años sobre la firme vocación de **crear programas de salud naturales altamente efectivos**, capaces de dar respuestas reales a los complejos padecimientos de hoy en día.



**Katia Dolle**

Directora del centro y de la Escuela

Para desarrollar una acción terapéutica de alcance, es preciso manejar diversas técnicas y fusionar distintos campos del conocimiento. Por esta razón hemos integrado en nuestro sistema distintos modelos y técnicas naturales: Medicina Tradicional China, Fisiología, Bioquímica, Nutrición, Terapia Ortomolecular, Fitoterapia de las principales tradiciones médicas del mundo (Amazonas, Ayurveda, Lacota, Oriental, Occidental), Fisiopatología, Homotoxicología (la homeopatía científica), Medicina Antroposófica, Naturopatía, Microinmunoterapia, entre otros... De este modo, hemos fusionado conocimientos, haciendo un programa para TEA/TGD de corte científico. Todo este conocimiento de la **ciencia naturopática basado en las investigaciones de Katia Dolle se fusiona por otro lado con psicología especializada en trastornos del desarrollo y autismo, técnicas de neurodesarrollo, psicología conductual y técnicas para TEA.**



## *Equipo de Katia Dolle*

Katia Dolle, Anaïs López, Marc Serra, Jennifer Rodrigues, Silvia García, Ruth Armenta, Nuria Giménez, Rafa Valero y Aitor García

Katia Dolle es autora de **libros pioneros** en el campo de la medicina natural que han rellenado el vacío existente, hasta ahora, en las materias abordadas. En definitiva hemos conseguido el desarrollado y síntesis de **un conocimiento y metodología a través del cual comprender y revertir trastornos graves de la salud** considerados en la actualidad como crónicos e irresolubles.

Actualmente seguimos trabajando en numerosos **proyectos de investigación, de divulgación y de formación, centrados exclusivamente en los trastornos del neurodesarrollo.** Siempre impulsados por el mismo ánimo y vocación, a pesar de ser un camino contra corriente, y a pesar de las numerosas dificultades que un trabajo así supone.

Ninguna revolución es fácil. ¡ Gracias por sumarte!

# PROGRAMA DE SALUD OFICIAL PARA TEA/TGD

## MÉTODO KATIA DOLLE©

### **Así será tu camino de nuestra mano**






Años de experiencia en este campo, atendiendo de forma personalizada, me han llevado a la conclusión de que **sin una escuela para padres** el camino de recuperación, **es muy duro, confuso y lento para los padres.**

Los padres ignoran infinitas cosas extremadamente importantes, para que los niños avancen e incluso no retrocedan. **Necesitan apoyo y mucho asesoramiento en problemas de conducta, estimulación y otros temas importantes, que no se pueden impartir o transmitir en las visitas clásicas y que no reciben en las terapias para TEA.**

La mejoría de los niños depende en gran medida de poder formar a los padres con guías visuales y mucho material y asesoramiento para que estos se transformen en sus terapeutas. **Solo el amor de los padres puede asumir ese compromiso de tantas horas de batalla y estimulación necesarias.**

Por eso todo nuestro conocimiento, está ahora en formato curso, para que la **recuperación de los niños sea más rápida y efectiva y el camino de los padres menos sufrido y más gratificante.**

### **EL PROGRAMA OFICIAL ARRANCA CON EL PRIMER NIVEL DE 12 MESES**

-  No encontrarás nada a faltar, puesto que sabemos por experiencia cuáles serán tus dificultades, impedimentos, dudas y preocupaciones en todos los ámbitos.
-  De la mano de equipo de Katia Dolle encontrarás la solución a cualquier problema de salud que se le detecte a tu hijo.
-  Te iremos formando para ser su terapeuta, el **MEJOR** terapeuta, pues los padres terapeutas no tienen rivales, son la mejor forma de sacar a los niños adelante.
-  Formaremos a las familias para estimular y atender cualquier problema de salud típico del niño.
-  Te facilitaremos materiales de trabajo y te enseñaremos a usarlos en las clases en directo de la escuela de padres.



# Qué te llevarás este primer año:



## ➡ GUÍA DE SALUD

Recibirás nuestra guía de salud con toda la información de suplementos naturales a utilizar en caso de que tu hijo se ponga enfermo.

## ➡ LIBRO DE RECETAS

Recibirás nuestro recopilatorio de recetas para ser capaz de llevar a cabo la dieta estricta que aprenderás.

## ➡ TERTULIAS CON PADRES EN TU MISMO CAMINO

Podrás conversar de temas de interés con otros padres que realicen como tú el programa, para apoyarnos y ayudarnos mutuamente, a través de videoconferencias grupales.

## ➡ ESCUELA DE PADRES CON CLASES EN DIRECTO

Tendrás clases en directo de los diferentes expertos del equipo cada semana. Se te enseñará todo acerca de salud, nutrición, psicología, estimulación, y otros temas imprescindibles.

## ➡ EXTENSO INFORME DE SALUD DEL NIÑO

Una vez que el experto revise las analíticas que le harás a tu hija/o, recibirás un informe de salud con una explicación de todas las alteraciones encontradas y lo que tú puedes tener en cuenta para ayudar a tu hijo

## ➡ REVISIÓN DE EXÁMENES E HISTORIA Y SUPLEMENTACIÓN PERSONALIZADA

Cada caso será **personalmente revisado**, una vez que nos hagas llegar los resultados de los exámenes y la historia cronológica que te pediremos. Recibirás una programación de **suplementos hecha a medida** para tu hijo cada 6 meses, para que el niño/a la tome durante ese tiempo, según el Método Katia Dolle

## ➡ DIETA SEGÚN MÉTODO KATIA DOLLE

Nuestra nutricionista Jennifer Rodrigues te formará para que puedas llevar a cabo nuestra dieta y **resuelvas todos los problemas de alimentación del niño, así como la selectividad y aprendas a personalizarla.**

## ➡ CAMBIAR DE NIVEL

Los padres que deseen continuar trabajando con nosotros pasado el año, podrán optar por entrar en el nivel 2, o bien en el programam de neurodesarrollo según los progresos.

## ➡ MAS DE 50 LECCIONES GRABADAS

Tendrás acceso a más de 50 lecciones grabadas, que te irán formando tanto en nutrición y dieta cómo en estimulaciación y salud para que aprendas a apoyar a tu hijo y favorecerlo en todos los sentidos

## ➡ CONTENIDOS EXTRA

Tendrás acceso gratuito a contenidos extra y actividades y formaciones extraordinarias.



## Resultados del método

A continuación mostramos la evolución de algunos de los niños que **han conseguido puntuar negativo para autismo** de nuestras estadísticas últimas del 2020. Estos niños no presentaban lesiones cerebrales y se han ido recuperando cada cual según la gravedad o dificultad del caso. Cuando alcanzan estos niveles, presentan **ya entendimiento, capacidad de socializar, son emotivos y empáticos, tienen juego imaginativo básico, capacidad de aprendizaje, autonomía, lenguaje verbal o no verbal con sentido, capacidad de imitar, espontaneidad y completa conexión con el mundo y personas que los rodean**. Sin embargo, como ambicionamos más y creemos en su potencial, ingresan en el programa de neurodesarrollo con el objetivo de acortar las distancias entre su edad neurológica y la edad biológica, pues presentan inevitablemente retrasos madurativos y evolutivos. A continuación presentamos algunos de los casos documentados de principio a fin, que han ingresado en el programa de neurodesarrollo entre enero y marzo del 2021.

Niño/a	EDAD	PAÍS	ATEC INICIAL	BAJADA DE ATEC TRAS "X" MESES	ATEC FINAL
M. A.	5	ALEMANIA	59	10 meses	26
A. A.	5	ALEMANIA	50	10 meses	24
A.U.	3	CANADA	54	10 meses	20
L. T.	4	CHILE	70	10 meses	28
T. V.	7	CHILE	109	22 meses	51
S. U.	6	ESPAÑA	55	22 meses	30
A. P.	5	ESPAÑA	70	20 meses	48
L. G.	4	ESPAÑA	74	7 meses	43
H. F.	6	ESPAÑA	43	19 meses	25
A. A.	5	FRANCIA	68	24 meses	29
R. D.	5	MEXICO	72	10 meses	30
A. P.	4	MEXICO	61	18 meses	26
D. S.	4	MEXICO	68	7 meses	27
J. A. B.	2	MEXICO	56	10 meses	18
M. G.	7	MEXICO	75	24 meses	36
M. M.	5	MEXICO	109	24 meses	39
D. S.	3	MEXICO	73	10 meses	31
C. B.	5	MEXICO	85	18 meses	23
C. M.	5	MEXICO	ns/nc	10 meses	37
J. O.	4	MEXICO	82	18 meses	40
A. V	4	MEXICO	38	18 meses	15
L. M.	6	MEXICO	71	30 meses	34
S.L.	6	MEXICO	65	18 meses	24
X. H.	4	U.S.A.	78	10 meses	32
D. B.	7	U.S.A.	60	22 meses	28
D.D.	7	U.S.A.	80	24 meses	20
G. D.	12	U.S.A.	61		ns/nc
A. A.	3	U.S.A.	104	20 meses	20
V. T.	4	U.S.A.	95	14 meses	48
M. L.	3	U.S.A.	53	10 meses	19
K. M.	13	U.S.A.	39	7 meses	12
L. A.	5	U.S.A.	36	10 meses	14
C. S.	3	U.S.A.	63	10 meses	25
D. S.	4	U.S.A.	67	10 meses	24

A estas alturas, todas las alteraciones de salud más graves están ya controladas (estreñimiento persistente, diarreas crónicas, infecciones recidivantes, fatiga adrenal, inflamación hepática, insomnios, obsesiones, etc.). Sus mentes son flexibles y son ya espontáneos, es decir, dejan de ser "robóticos". Durante el siguiente año se sigue trabajando la salud y el organismo para acabar de enderezar las alteraciones más crónicas o complejas.

## NUESTRO EQUIPO DE PROFESIONALES



### Katia Dolle

Directora del centro, autora, profesora y creadora del Método Katia Dolle, basado en sus propias investigaciones, y dentro del marco de la Psiconeuroendocrinología, Biomedicina, Naturopatía y Medicina natural. Pionera en el tratamiento e investigación del tratamiento naturopático del TDAH y el Autismo. En su trabajo como investigadora de la ciencia naturopática destacan el desarrollo de la fatiga adrenal, la intoxicación por cobre y las enfermedades autoinmunes como el vitíligo, tiroiditis de Hashimoto, liquen plano y enfermedades complejas como SFC y TEA.



### Jennifer Rodrigues

Nutricionista con una década de experiencia especializada en trastornos de neurodesarrollo bajo el Método Katia Dolle. Evaluación del paciente dentro del espectro autista, elaboración de menús y programas de prevención para el correcto neurodesarrollo. Especialista en desnutrición, superalimentos, selectividad alimentaria y dietas restrictivas, dietas veganas y keto, e inmunonutrición. Jennifer Rodrigues realiza el asesoramiento, acompañamiento, formación de los padres y revisión de las dietas.



### Silvia García

Psicóloga especialista en TEA y TDAH y trastornos del desarrollo, dificultades del aprendizaje, trastornos de la conducta y problemas emocionales y técnicas de neurodesarrollo ha realizado su formación en el Método Katia Dolle, para adaptar las pautas de psicología y estimulación clásica de una década de experiencia al Método de Katia Dolle para la recuperación de los casos de autismo, según las necesidades de los niños y padres. Trabaja como coach, formando a todas las familias con el objetivo de ganar calidad de vida y luchar por la recuperación de los niños.



### Ruth Armenta

Química y naturópata, se ha formado con Katia Dolle como experta en TDAH y trastornos del desarrollo leves, interpretación de analíticas y naturopatía pediátrica. Realiza las formaciones y asesoramiento para los padres de todo el ámbito de prevención y tratamiento natural de enfermedades pediátricas y botiquín natural. Es la experta en toxicología que enseñará a los padres sobre el hogar atóxico, cómo fabricar cosméticos naturales y reducir contaminantes y tóxicos medioambientales.



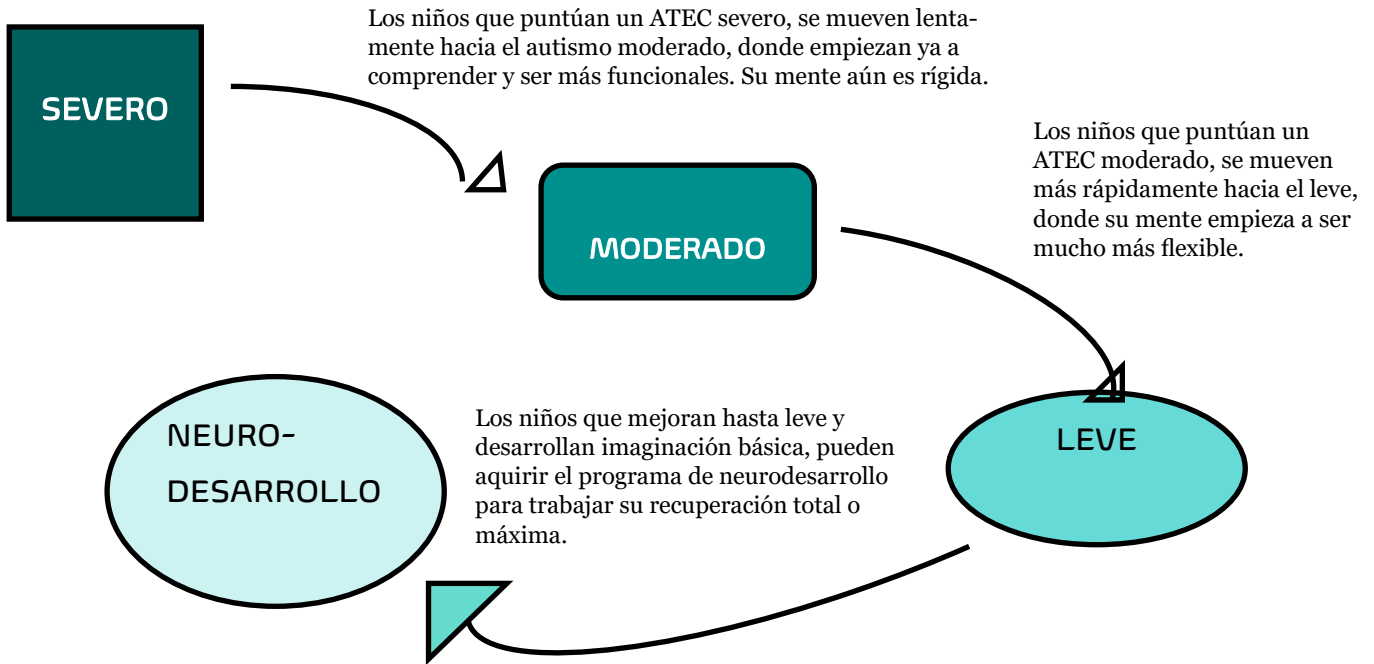
### Marc Serra

Marc es fisioterapeuta y PNIE clínico, discípulo directo de Katia Dolle y formado en el Método Katia Dolle, encargado de revisar los casos y pautar las suplementaciones personalizadas correspondientes a cada niño en el programa de salud. Está al cargo de diferentes proyectos, como el de formación y comunicación y el Proyecto Venezuela.

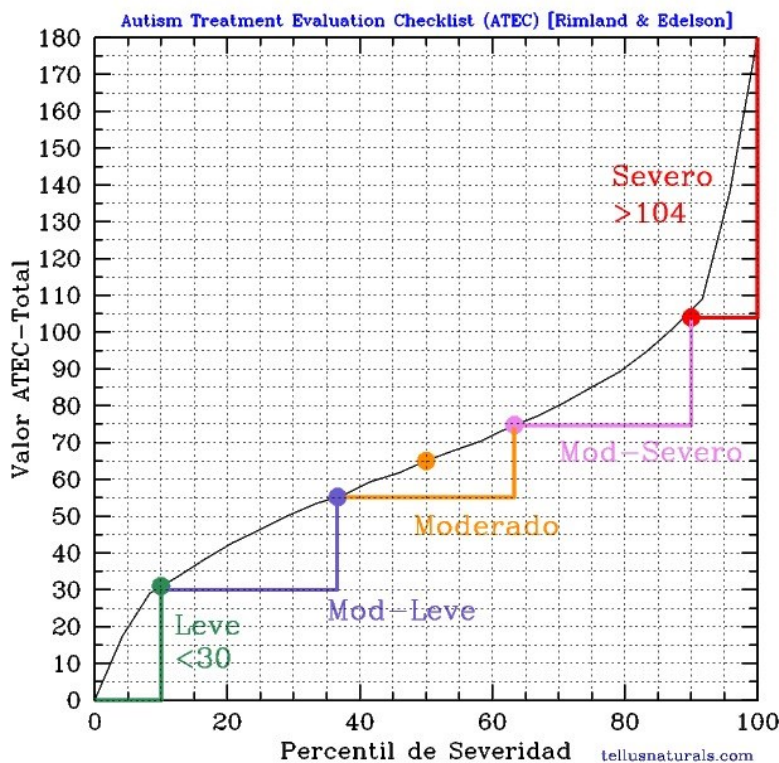


## Tu itinerario con nosotros

Cada niño es diferente, algunos son más leves, unos son regresivos, otros no, otros son Asperger, otros tienen además alteraciones genéticas, otros daños cerebrales u otras complicaciones, unos están biológicamente muy mal, muy intoxicados, otros menos. Por lo tanto cada niño tiene sus tiempos de mejoría, su pronóstico más o menos favorable y su propio camino. Pero todos han de cumplir ciertas etapas de neurodesarrollo, sin las cuales no avanzan. Con nuestro método te acompañaremos, sea cual sea el caso, a través de estas etapas progresivamente, tratando de que el niño avance en su grado lo más rápidamente posible y pueda culminar su itinerario con nosotros, entrando en el programa de neurodesarrollo.



## Resultados cuestionario ATEC



Según este gráfico podrá valorar usted mismo la mejoría de su hijo/a con nuestro programa de salud para TEA. Este será su referencia para participar de las clases en directo de nuestro equipo, según el niño esté en severo, moderado o leve. En cada fase se trabajan cosas diferentes para estimular su progresión.



# Contenidos del programa de salud nivel 1

Al ingresar en el programa de salud para TEA/TGD de Katia Dolle, el primer año (nivel 1), entrarás en una plataforma digital (curso online) con lecciones grabadas, materiales y todo lo que necesitas para realizar tu itinerario. **Podrás revisar las lecciones todas las veces que quieras.** Se te facilitará cómo realizar los **exámenes** según en que país vivas, la **guía de salud**, el **libro de recetas y muchas cosas más.** Tendrás **acceso gratuito a la escuela de padres**, con clases semanales, intensivos y clases extra a lo largo de los siguientes 12 meses. Las clases en directo se realizan a través de zoom y dan la opción de hacer preguntas a los especialistas antes de finalizar la clase.

Los horarios de las clases en directo son de tardes, para que puedan acceder las personas de otros países con diferencias horarias mayores. Generalmente se imparten entre 3 y 5PM de España. A continuación presentamos **algunos** de los contenidos destacados:

Manejo del botiquín natural	Cómo disminuir tics y estereotipias	Cómo reducir obsesiones
Dieta básica e intolerancias	Cómo trabajar la autonomía	Identificación de los errores comunes
Superalimentos y desnutrición	Cómo estimular el juego	Errores comunes en la dieta
Rabietas y malas conductas	Cómo estimular la psicomotricidad gruesa	Motivos por los que los niños no avanzan
Eliminar parásitos	Cómo estimular la psicomotricidad fina	Terapias recomendadas y no recomendadas
Trabajar el vínculo	Edulcorantes y colorantes	Pictogramas
Psicomotricidad Gruesa	Problemas de neurodesarrollo comunes	Deportes y neurodesarrollo
Cómo intervenir en autolesiones	Duelo tras el autismo	Juego para severos/moderados/leve

## Método Katia Dolle versus otros Métodos

Método Katia Dolle	Doman Institute
Especialistas recuperación de TEA/TGD	Especialistas recuperación lesiones cerebrales
Especialistas tratamiento biológico y dieta	Nivel básico de dieta y suplementación
Tratamientos naturales efectivos para todas las alteraciones	No atienden todas las alteraciones orgánicas
Método de trabajo activo a través de la formación de padres	Método de trabajo activo a través de la formación de padres
Incluimos el trabajo físico	Especialistas en el trabajo físico
Trabajamos los problemas de conducta	No se trabajan los problemas de conducta
Trabajamos para flexibilizar la mente y desarrollar la imaginación	No se trabaja la flexibilidad mental ni la imaginación

Método Katia Dolle	Terapia ABA
Especialistas recuperación de TEA/TGD	No creen en la recuperación, trabajan para ganar autonomía
Especialistas tratamiento biológico y dieta	No se trabaja la dieta ni las alteraciones biológicas
Método de trabajo activo a través de la formación de padres	Los padres no aportan, se hace con terapeutas
Tratamientos naturales efectivos para todas las alteraciones	No se tratan las alteraciones orgánicas
Incluimos el trabajo físico	No incluyen trabajo físico
Trabajamos la conducta	Trabajan la conducta
Trabajamos para flexibilizar la mente y desarrollar la imaginación	No se trabaja la flexibilidad mental ni la imaginación

Método Katia Dolle	Método Son Rise
Especialistas recuperación de TEA/TGD	Creen en la recuperación del autismo
Especialistas tratamiento biológico y dieta con suplementación	No se trabaja la dieta ni las alteraciones biológicas
Tratamientos naturales efectivos para todas las alteraciones	No se tratan las alteraciones orgánicas
Método de trabajo activo a través de la formación de padres	Método de trabajo activo a través de la formación de padres
Incluimos el trabajo físico	No incluyen trabajo físico
Trabajamos la conducta	Trabajan la conducta
Trabajamos para flexibilizar la mente y desarrollar la imaginación	Se trabaja la flexibilidad mental y la imaginación

Método Katia Dolle	Protocolo DAN
Especialistas recuperación de TEA/TGD	Creen en la recuperación del autismo
Especialistas tratamiento biológico y dieta con suplementación	Especialistas tratamiento biológico con suplementación natural y farmacológica y dieta.
Tratamientos naturales efectivos para todas las alteraciones	No atienden todas las alteraciones orgánicas
Método de trabajo activo a través de la formación de padres	Los padres no aportan, tratamiento solo con sesiones biomédicas
Incluimos el trabajo físico	No incluyen trabajo físico
Trabajamos la conducta	No trabajan la conducta
Trabajamos para flexibilizar la mente y desarrollar la imaginación	No se trabaja la flexibilidad mental ni la imaginación

# Dudas frecuentes

## **Excluido del programa**

En el programa se pauta la suplementación a tomar y los exámenes a realizar, pero los padres tienen que costearlos a parte del programa.

## **Presupuesto de los exámenes y suplementos**

El presupuesto que podemos dar es aproximado, ya que varía según el caso, en la suplementación, y es diferente en los exámenes, según el país de residencia. Orientativamente los suplementos cuestan entre 150-250 € para dos meses. Los exámenes para Estados Unidos y Sudamérica rondan los 2000 dólares americanos. Para Europa y España el precio está sobre los 1000€. Una parte de los exámenes se repite a los 6 u 8 meses.

## **¿Cómo compraré los suplementos?**

Los suplementos se pautan según países, para comprar en tiendas online o físicas (dietéticas y farmacias) de nuestra confianza.

## **¿Cómo se realiza el pago?**

El pago se realiza a través de la plataforma segura e internacional de stripe. El pago se realiza mediante tarjeta con el límite liberado por el banco. Se realiza en un pago único. Automáticamente usted recibirá su factura. Se le aplicará el IVA correspondiente a su país.

## **¿Podré ver a Katia Dolle?**

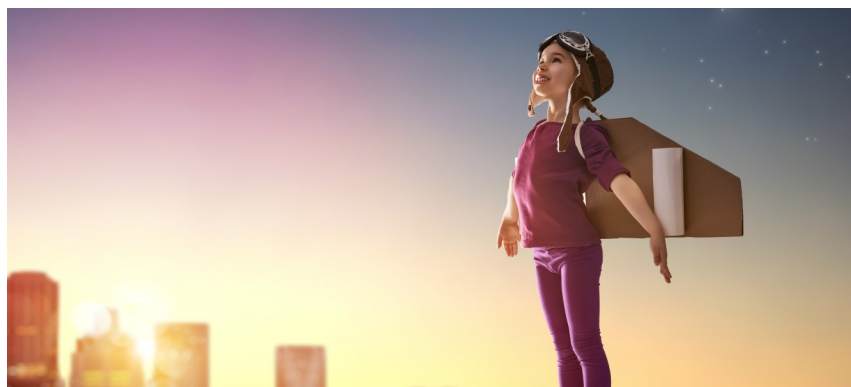
Podrá ver a Katia Dolle en directo en las clases online extraordinarias que ella misma imparta. El centro promueve encuentros en países o ciudades diversas a los que acude Katia Dolle, generalmente desde la pandemia a nivel nacional, generalmente usted trabajará directamente con su equipo, que serán los que le irán haciendo seguimiento.

## **¿Los exámenes son obligatorios?**

Los exámenes no son obligatorios, pero es la herramienta que el Método Katia Dolle necesita para personalizar al máximo las pautas de suplementación y dieta.

## **¿Puedo aportar los exámenes que ya tengo hechos?**

Generalmente los exámenes que se realizan para el autismo, incluso si son prescritos por Dr. biomédicos, no aportan los datos que requiere el Método Katia Dolle según sus investigaciones, para sacar a los niños adelante, por lo que deberá hacer los exámenes requeridos en el programa.



## ¿Qué buscamos, qué tratamos?

Resulta complicado explicar a los padres qué alteraciones biológicas buscamos que tengan relación directa o indirecta con la condición de TEA o TGD cuando los padres no tienen una formación en bioquímica, nutrición, fisiología, toxicología o microbiología.

La cantidad de variables que tenemos en cuenta es tan amplia, y cada niño es diferente, que tenemos que limitarnos a explicar siempre simplificando, la posible interrelación del TEA y TGD con los valores bioquímicos alterados que encontramos.

Generalizar no es nunca buena idea, aunque tras años de práctica sí concluimos que las causas biológicas que disparan o agravan el cuadro de TEA y TGD son mayormente toxicológicas y/o inmunológicas. Sin embargo en el 90% de los afectados, encontramos siempre órganos (hígado, intestino, riñones, sistema nervioso, etc.) o glándulas (hipófisis, tiroides, suprarrenales, páncreas), o rutas bioquímicas afectadas, además de inmunodeficiencias, desnutrición e intoxicaciones, casi siempre por metales pesados.

Una vez que reciba el extenso informe de la interpretación analítica irá entendiendo qué es lo que ha podido suceder en el caso particular de su hijo y cómo va a ser diseñado su programa de salud personal, para corregir todas las alteraciones.

En la próxima página presentamos un esquema muy simplificado de las variaciones que tenemos en cuenta para confeccionar el programa de salud de su hijo/a con ciencia naturopática desde la perspectiva de la psiconeuroinmunoendocrinología.

## La información, un arma muy valiosa



Para los que tengan una mente más científica y quieran entender bien cómo funciona el Método y qué alteraciones tienen los niños, recomendamos leer al menos uno de los libros de Katia Dolle, concretamente el libro “Recuperarse del autismo con el Método Katia Dolle”, donde la explicación de las alteraciones biológicas se da a través de 5 testimonios de niños que se atendieron o atienden con el Método Katia Dolle.

Este libro está a la venta en Amazon, en formato papel o Kindle.

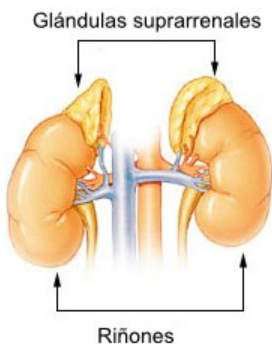


# PSICONEUROINMUNOENDOCRINOLOGÍA

Comprender que el organismo está interrelacionado, es fundamental para comprender los cuadros autistas y los problemas de salud que les afectan. Estas son algunas de las alteraciones e interrelaciones más importantes que tienen.

## LA FATIGA ADRENAL

Causa de desajuste global del organismo, afectando al funcionamiento de tiroides, sistema inmune, enfermedades autoinmunes, hígado, ovarios, sistema nervioso, adaptación al estrés, envejecimiento precoz, a la psique, etc.



## NEURASTENIA

- Agotamiento nervioso por esfuerzos prolongados
- Agotamiento nervioso por estrés crónico
- Agotamiento nervioso por insuficiencia constitucional
- Agotamiento nervioso por razones metabólicas
- Agotamiento nervioso por razones inmunológicas
- Agotamiento nervioso por factores nutricionales
- Agotamiento nervioso por depresiones (aspectos bioquímicos)
- Agotamiento nervioso por enfermedades crónicas o agudas
- Agotamiento nervioso por tóxicos/drogas

Muchos niños tienen ataques, insomnio, agotamiento, falta de fuerza, irritabilidad y exceso de llanto porque están neurasténicos.

## INTOXICACIONES

Las intoxicaciones por metales pesados son muy frecuentes. Metales como arsénico, cadmio, plomo y otros, dañan el cerebro.



## INTOXICACIÓN POR MERCURIO



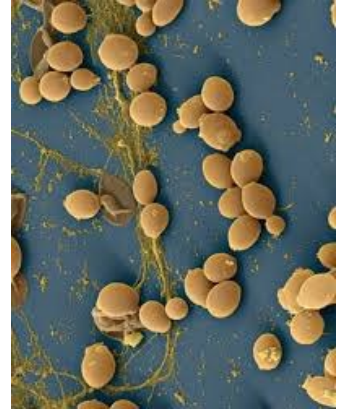
Empastes de mercurio. Extremadamente tóxico, destruye neuronas, favorece el crecimiento de candidiasis y está implicado en las enfermedades autoinmunes.

## INTOXICACIÓN POR COBRE



**El cobre**, un metal de dos caras. Tanto su defecto como su exceso generan fatiga crónica. Su intoxicación crónica es además muy lesiva para el cerebro y el hígado. Los niveles elevados provocarán a la larga fatiga adrenal.

## CANDIDA ALBICANS



La Candida libera tóxicos que envenenan al niño y sobrecargan el hígado, inflama el intestino, baja las defensas. Libera acetaldehído, un tipo de alcohol tóxico para el cerebro.



## DISBIOSIS INTESTINALES

Muchos niños tienen un sobrecrecimiento de bacterias nocivas tóxicas que le dan a las heces un olor característico a amoníaco. Estas bacterias liberan sustancias neurotóxicas.

## GIARDIA LAMBLIA

Protozoo que contribuye a generar alteraciones inmunitarias, inflamación intestinal, alergias, desnutrición y enfermedades crónicas degenerativas.



## INMUNODEFICIENCIAS

La gran mayoría de niños tiene una inmunodeficiencia parcial asociada a la mucosa que cursa con IgA baja, infecciones recidivantes y sobrecrecimiento de patógenos.

